

---

# 1000km von Oppenrod

## 1ter Lauf zur ADAC German Team Championship 2021

### Oppenrod 22./23.05.2021

---

**Es gelten die durch die Genehmigungsbehörden erlassenen Schutzmaßnahmen zur Covid-19 Pandemie. (Diese werden den Teilnehmern in einem separaten Schreiben mitgeteilt)**

**Renndistanz:** Das Rennen geht über 962 Runden (1000,84 km), aber nicht länger als 18 Stunden.  
(Dauer 2019: 16 Stunden 10 Minuten)

#### **Technik**

Erlaubte Übersetzungsverhältnis: 1:3,0 oder länger (14:42, 14:41, 14:40 oder 15:45, 15:44 etc.)

Kleinste erlaubte Hauptdüse: 108

Gewicht: Für alle Division 180kg (Kart inkl. Fahrer) In der Heavy Hour 190kg (Kart inkl. Fahrer)

Heavy Hour: 190kg für alle Teams von Samstag 18.45 bis Sonntag 10.45 Uhr.

Ölstand: Zum Start des Trainings/Qualifying und Rennen müssen alle Teams mit vollem (1L) Ölstand antreten.

#### **Reifen**

**Alle benötigten Reifen müssen vorbestellt werden, bestellte Reifen müssen auch abgenommen werden! (auch die Rennreifen!)**

Reifenbestellung bitte **bis zum 11.05.21** direkt an: GTC Service Partner HB Kart Racing, Helmut Biebas, Tel.:09335 9970891 Mobil: 0170 4886733 ([info@hb-kart-racing.de](mailto:info@hb-kart-racing.de))

Bestellungen nach diesem Datum werden nur mit einem Aufpreis von € 20,00 pro Satz angenommen.

#### **Qualifying**

Das Qualifying wird in zwei Heats über 15 Min. ausgetragen. Heat 1 für Trophy und Cup Klasse, Heat 2 für GTC Klasse. Jedes Team darf maximal 2 gezeitete Runden innerhalb der 15 Minuten fahren.

Bei unterschiedlichen Witterungsbedingungen stehen Teams aus Heat 2 vor den Teams aus Heat 1.

Teams die nur die 3h Jun. – oder Senior-Wertung fahren starten im Heat 1.

Die **Papier- und Technische Abnahme** beginnt am Freitag zu den angegebenen Zeiten (siehe Zeitplan Plan) Auch Teams, die bereits eine Jahresabnahme gemacht haben, müssen zumindest einen Vertreter zur Papier- und Technischen Abnahme schicken. Die Papier- und Technische Abnahme am Samstag ist nur für Fahrer/Nachzügler gedacht. **Achtung!** Ein Start zum freien Training am Samstag ist nur nach Erledigung der Papier- und Technischen Abnahme möglich.

**Sonderwertung:** Es erfolgt eine Sonderwertung für Teil 2 des 1000km Rennen gem. Artikel 3 der GTC Ausschreibung 2021.

#### **Start**

Der Start erfolgt als sogenannter „Fliegender-Start“ in „Einerreihe“ nach mindestens 2 Einführungsrunden.

### **Durchführungsbestimmungen für Unterbrechung / Re-Start**

Das Rennen wird nach 9 Stunden Distanz am Samstag mit gelber- und Zielflagge unterbrochen. Nach 8h 57 Minuten Distanz wird die Boxeneinfahrt geschlossen. Mit Erreichen der 9h Marke wird das Feld (beginnend mit dem führenden Fahrzeug) abgewunken und die Boxenausfahrt geschlossen. Alle Karts die sich in der Boxengasse befinden unterliegen den Parc Fermee Bestimmungen. Alle Karts auf der Strecke, müssen danach über die Waage fahren und anschließend in das Parc-Fermee gebracht werden. Karts, die mit abwinken des ersten Rennteils in der Boxengasse stehen, müssen ebenfalls sofort in das Parc Fermee gebracht werden. Nach Öffnung des Parc Fermee am Sonntag müssen die Karts sofort auf die Start-Ziel Geraden gebracht werden. Ausgenommen davon sind die Karts, die sich bei Unterbrechung am Vortag in der Boxengasse befanden und die Karts, die durch Technische Probleme das Rennen von der Start/Ziel Geraden nicht aufnehmen können. Die Entscheidung hierüber trifft der Technische Kommissar. Für die Karts die den Teil II des Rennens aus der Boxengasse aufnehmen müssen, gelten Parc Fermee Bestimmungen bis Re-Start (fallen der grünen Flagge). Die Boxenausfahrt öffnet nachdem das Feld die Boxenausfahrt passiert hat. Bei Karts, die auf der Start/Ziel Geraden zum Re-Start verbleiben, ist neben dem Fahrer nur ein Helfer erlaubt. Sämtliche Arbeiten am Kart (bis auf starten des Motors) sind verboten. Die Startaufstellung erfolgt nach Einlauf der ersten 9 Stunden. Der Re-Start erfolgt als „rollender Start“ nach einer Einführungsrunde.

Die Boxenanfahrt ist erst zulässig nachdem alle Karts die Start/Ziellinie unter „grün“ passiert haben. Teil II des Rennen geht über die restlichen Runden oder bis zum Erreichen der 18h Marke.

**Achtung! Das Parc Fermee befindet sich teilweise im Freien. Bei Bedarf bitte eine Plane zum Abdecken der Karts mitbringen.**

**Bestimmungen Pflichtfahrerwechsel/Fahrtzeiten:** Es sind im Verlauf des 1000km Rennens mindestens 17 FW zu absolvieren. **Bei einem Fahrerwechsel zwischen 1.und 2 Teil des Rennens dürfen die am Kart angebrachten Zusatzgewichte nicht verändert werden!** Anmerkung: Bezüglich Fahrtzeiten und FW werden die beiden „Teile des Rennens“ getrennt betrachtet.(9FW am Samstag & 8 FW am Sonntag) Das heißt, mit Beginn des 2. Teil des Rennens am Sonntag beginnt die Fahrtzeit neu und es kann auch mit einem neuen Fahrer begonnen werden. Gewichte dürfen dabei aber nicht gewechselt werden. (Parc-Fermee Bestimmung)

### **Achtung!**

- Bitte die Streckeninformationen (siehe unten) sowie die anhängende Bahnordnung aufmerksam studieren und vor Ort auch beachten.
- Das Parken auf den Wegen Rund um die Anlage verboten ist. Wir befinden uns dort in einem Landwirtschaftlich stark genutzten Gebiet und die Bauern scheuen sich nicht unrechtmäßig abgestellte Fahrzeuge eigenmächtig beiseite zu räumen.
- Für Teams die vor Freitag anreisen wird in Oppenrod eine Campinggebühr erhoben. Diese ist direkt an der Bahn/Bistro zu zahlen. Ab Freitag gilt die Fahrerlager - Pauschale, die bei der Papierabnahme zu zahlen ist.

### **Fahrerlager/Durchfahrtsscheine:**

- Die Einteilung im Fahrerlager erfolgt nach beiliegendem Plan. Nur Fahrzeuge mit gültigem Durchfahrtsschein dürfen in die entsprechenden Zonen abgestellt werden. (siehe Plan)
- Im Fahrerlager ist das Fahren, mit nicht nach STVO zugelassenen Fahrzeugen, grundsätzlich verboten. Dies gilt auch für Karts!
- Für die Stromversorgung im Fahrerlager ist der Kart-Verein Oppenrod verantwortlich, es werden aus Emissionsgründen keinerlei zusätzlichen Stromerzeuger geduldet.
- Die GTC Organisation ist ab Donnerstag 13 Uhr in Oppenrod. Ab dann beginnt die Einteilung im Fahrerlager. Teams die eventuell früher anreisen, bitten wir Ihren Standplatz im Fahrerlager nicht endgültig aufzubauen, da die Boxengasse im Rennen teilweise durch das Fahrerlager führt und dementsprechend Bereiche frei bleiben müssen.

### **Umweltschutz**

- Im Fahrerlager sind die „Schrauberplätze“ mit einer Benzinfesten Unterlage (2m x 3m) abzudecken.
- Bitte denken Sie auch daran, dass auf allen Deutschen Kartstrecken der Müll selbst zu entsorgen ist. Wir bitten die Teams dementsprechend Müllsäcke mitzubringen und den Abfall mit nach Hause zu nehmen.

### **Kontakt:**

Kart-Verein Oppenrod e.V. im ADAC  
Stefan-Bellof-Straße 1  
35418 Buseck-Oppenrod  
Tel.: 06408/61248 Fax: 06408/1890 Mobil: 0160-8469968  
Mail: [info@kv-oppenrod.de](mailto:info@kv-oppenrod.de) Internet: [www.kv-oppenrod.de](http://www.kv-oppenrod.de)

**Streckenlänge:** 1040 Meter / 3 Schleifen

**Ausstattung:** WC, Bistro, unbefestigtes Fahrerlager, Strom im Fahrerlager 220V Campingstecker , Camping möglich, Preis für Trainingsticket am Freitag € 60,00, Fahrerlagerpauschale/Strom € 30,00 pro Team (Freitag bis Sonntag)

Duschen: € 1,50 pro Person

### **Öffnungszeiten Rennkart-Betrieb:**

Montag - Mittwoch geschlossen. Donnerstag bis Freitag von 9:00 bis 13:00 und von 15:00 bis 19:00 Uhr  
Samstag 9:00 bis 13:00 Uhr, Sonntag geschlossen

**Anfahrt:** <http://www.kv-oppenrod.de/anfahrt.html>

Oppenrod, den Ort durchfahren Richtung Burkhardsfelden, nach der Unterführung zwischen Oppenrod und Burkhardsfelden links abbiegen zur Kartbahn.

### **Übernachtungen:**

Eine Hotelliste gibt es auf der Homepage <http://www.kv-oppenrod.de/hotels.html>

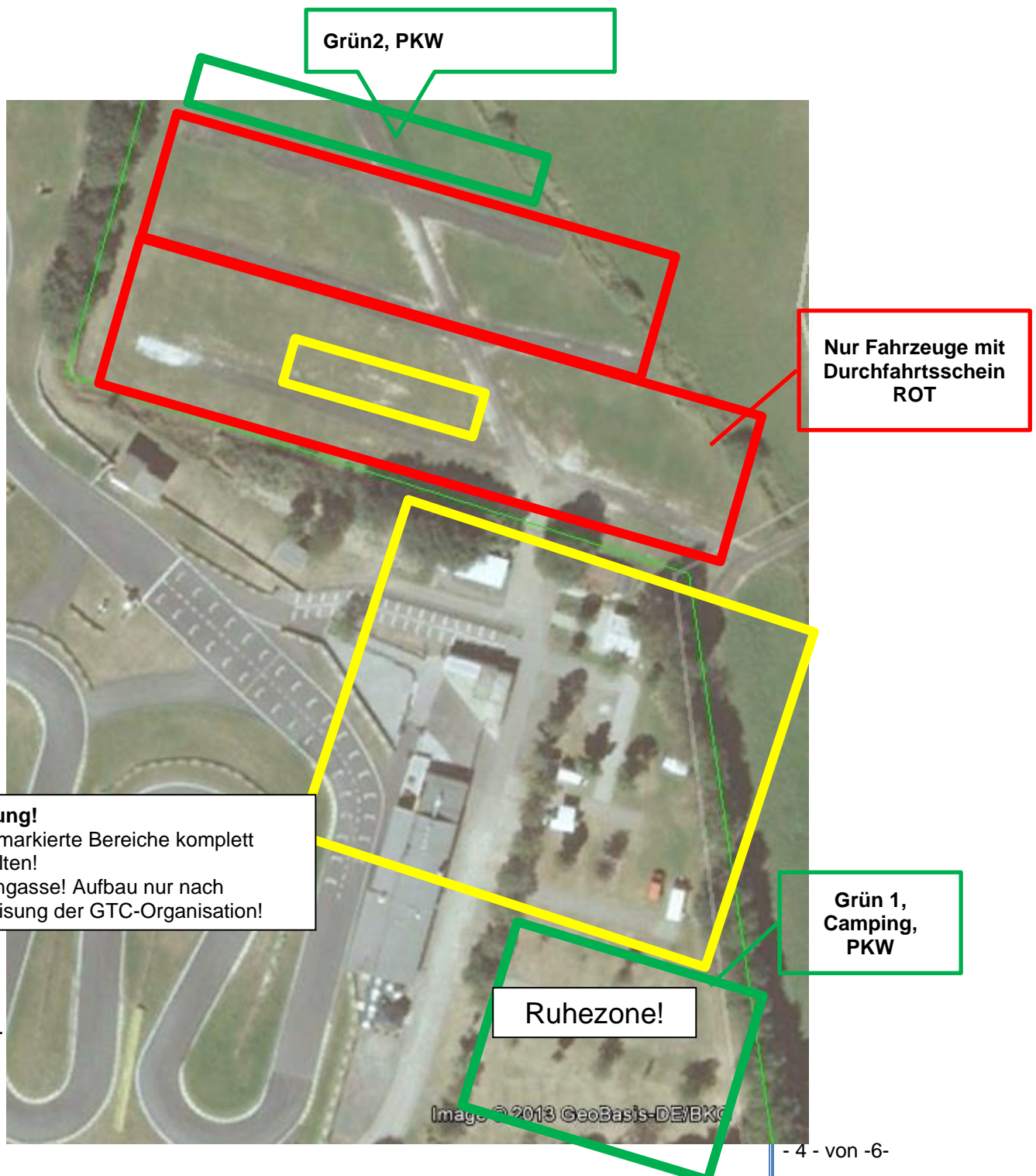
## Fahrerlager Plan ADAC-GTC 1000km Rennen Oppenrod

### Achtung Neues Fahrerlager!

Aufbau Schrauberzelte inkl. sämtlicher Rüstfahrzeuge im neuen Fahrerlager „Rot“ Den hinteren Teil (grün) für PKW freihalten.

Das alte Fahrerlager (Grün 1) ist nun ausschließlich für Camping und PKW Parkplatz gedacht. Das Fahrerlager gilt auch als Ruhezone (keine laute Musik ab 23 Uhr)

## Fahrerlager Plan ADAC-GTC 1000km Rennen Oppenrod



## **Vorläufiger Zeitplan**

### **1000km Rennen Oppenrod 22./23.05.2021**

#### **Freitag 21.05.2021**

10.00 – 13.00 Uhr	Ticket Training möglich
13.15 Uhr	GTC Teammanager-Sitzung
14.00 - 18.00 Uhr	Ticket Training möglich
15.00 – 18.00 Uhr	Papier- und Technische Abnahme
18.00 Uhr	Strecke für GTC Teams geschlossen
18.30 Uhr	Fahrerbesprechung

#### **Samstag 22.05.2021**

08:30 – 09:00 Uhr	Papier- und Technische Abnahme
09:00 – 09:30 Uhr	Freies Training
09:45 – 10:00 Uhr	Qualifying 1
10.15 – 10.30 Uhr	Qualifying 2
11:10 Uhr	Box geöffnet / Warm-up Laps
11:20 Uhr	Box geschlossen
11:21 Uhr	Briefing Startfahrer
11:21 Uhr	5 Minuten Schild
11:23 Uhr	3 Minuten Schild
11:24 Uhr	2 Minuten Schild (Motoren an, nur noch 1 Helfer am Kart erlaubt)
11:25 Uhr	1 Minuten Schild (Helfer raus)
11:26 Uhr	Beginn Formation Lap
11:30 Uhr	Start 1000km Rennen (Teil 1) Rollender Start
20:30 Uhr	Ziel 1000km Rennen (Teil1)

anschließend Parc Fermee

#### **Sonntag 23.05.2021**

08:50 Uhr	Öffnung Parc Fermee
09:10 Uhr	Box geschlossen
09:21 Uhr	Briefing Startfahrer (Start/Ziel)
09:21 Uhr	5 Minuten Schild
09:23 Uhr	3 Minuten Schild
09:24 Uhr	2 Minuten Schild (Motoren an, Nur 1 Helfer am Kart erlaubt)
09:25 Uhr	1 Minuten Schild (Helfer raus)
09:26 Uhr	Beginn Formation Lap
09:30 Uhr	Start 1000km Rennen (Teil II) Rollender Start
ca. 19.00 Uhr	Ziel 1000km Rennen
ca. 19:30 Uhr	Siegerehrung

#### **Bestzeiten & Sieger des letzten 1000km Rennens in Oppenrod 2019**

Sieger:	Honda Spirit	962 Rd.	56,275
Sieger ADAC Trophy	Talentfrei f.Ghost Busters	958 Rd.	56,495
Sieger BEBA Cup	ADAC Team Nordbaden	947 Rd	56,681
Sieger Junior Trophy	ADAC Team Nordbaden	174 Rd.	56,742
Sieger Senior Masters	WGKC Mach1 Team	174 Rd.	56.734

## Vorläufiger Starterliste

### 1000km Rennen Oppenrod 22./23.05.2021

<u>Nr.</u>	<u>Teamname</u>	<u>Ort</u>	<u>Chassis</u>	<u>Klasse</u>
6	Mann-Filter Team RBM	Bad Neuenahr	Tony	GTC
7	Mann-Filter Team RBM	Bad Neuenahr	Tony	Trophy
13	Sensory Minds GP by ABR	Offenbach	Tony	Cup
15	ADAC Team Südbayern I	München	Tony	Trophy
16	ADAC Team Südbayern II	Karlsruhe	Tony	Trophy
20	KSF Bosch	Bamberg	Tony	GTC
21	Wodartz Netzbau Motorsport	Mülheim	Tony	Trophy
22	Honda Spirit	Rodenbach	Tony	GTC
23	EuroRacing	Aachen	Mach1	Cup
28	WGKC Mach1 Team	Stuttgart	Mach1	GTC
31	MN Racing ADAC Pfalz	Rinnthal	Kali Kart	Cup
33	MSC Oberflockenbach	Oberflockenbach	Tony	Cup
34	MSC Oberflockenbach	Oberflockenbach	Tony	GTC
50	Cinquanta Corse	Wiesbaden	Tony	GTC
51	ABR Performance	Thüringen	Tony	Cup
52	ABR Junior Team	Thüringen	Tony	Trophy
66	MBS Racing	Köln	TB-Kart	Cup
67	K-Race-Tec by SolidBam	Bad Camberg	GP	Trophy
68	K-Race-Tec	Bad Camberg	GP	Cup
69	Racoon Racing	Kassel	Tony	Trophy
70	PRS Berlin e.V im ADAC	Berlin	MS	Cup
73	ABR p.b. MAGNA	Thüringen	Tony	Cup
75	Cool Runnings	Pforzheim	Tony	GTC
82	WGKC Mach1 Team	Stuttgart	Mach1	Trophy
89	Kollektiv Seidel Racing	Illerrieden	Tony	GTC
96	Rheintal MSC	Waghäusel	Kali Kart	Cup
152	ZAP	Pansfeld	GP	Cup
175	Cool Runnings Junior Team	Pforzheim	Tony	Cup
189	KSR Junior Team	Illerrieden	Tony	Cup