
Ravenol 12h von Oppenrod

6ter Lauf zur ADAC German Team Championship 2020

Oppenrod 03./04.10.2020

Es gelten die durch die Genehmigungsbehörden erlassenen Schutzmaßnahmen zur Covid-19 Pandemie. (Diese werden den Teilnehmern in einem separaten Schreiben mitgeteilt)

Technik

Erlaubte Übersetzungsverhältnis: 1:3,0 oder länger (14:42, 14:41, 14:40 oder 15:45, 15:44 etc.)

Kleinste erlaubte Hauptdüse: 108

Gewicht: Für alle Division 180kg (Kart inkl. Fahrer) In der Heavy Hour 190kg (Kart inkl. Fahrer)

Heavy Hour: In der Zeit von 10.00-12.30Uhr am Sonntag müssen alle Waageüberfahrten mit 190kg Gesamtgewicht absolviert werden.

Ölstand: Zum Start des Trainings/Qualifying und Rennen müssen alle Teams mit vollem (1L) Ölstand antreten.

Reifen

Alle benötigten Reifen müssen vorbestellt werden, bestellte Reifen müssen auch abgenommen werden! (auch die Rennreifen!)

Reifenbestellung bitte **bis zum 23.09.20** direkt an: GTC Service Partner HB Kart Racing, Helmut Biebas, Tel.:09335 9970891 Mobil: 0170 4886733 (info@hb-kart-racing.de)

Bestellungen nach diesem Datum werden nur mit einem Aufpreis von € 20,00 pro Satz angenommen.

Reifenkennzeichnung

Die für die Veranstaltung erlaubten Reifen müssen am Freitag zwischen 17.00 – 19.00 bei der technischen Abnahme gekennzeichnet werden. Nur diese gekennzeichneten Reifen dürfen am Samstag mit Beginn des Freien Trainings verwendet werden. Reservereifen müssen ebenfalls gekennzeichnet werden.

Qualifying

Das Qualifying wird in zwei Heats über 15 Min. ausgetragen. Heat 1 für Trophy und Cup Klasse, Heat 2 für GTC Klasse. Jedes Team darf maximal 2 gezeitete Runden innerhalb der 15 Minuten fahren.

Bei unterschiedlichen Witterungsbedingungen stehen Teams aus Heat 2 vor den Teams aus Heat 1.

Teams die nur die 3h Jun. – oder Senior-Wertung fahren starten im Heat 1.

Die **Papier- und Technische Abnahme** beginnt am Freitag zu den angegebenen Zeiten (siehe Zeitplan Plan) Auch Teams, die bereits eine Jahresabnahme gemacht haben, müssen zumindest einen Vertreter zur Papier- und Technischen Abnahme schicken. Die Papier- und Technische Abnahme am Samstag ist nur für Fahrer/Nachzügler gedacht. **Achtung!** Ein Start zum freien Training am Samstag ist nur nach Erledigung der Papier- und Technischen Abnahme möglich.

Start

Der Start erfolgt als sogenannter „Fliegender-Start“ in „Einerreihe“ nach mindestens 2 Einführungsrunden.

Rot/Grüne Armbänder als Zugangskontrolle für bestimmte Bereiche.

Die in Belleben und Wittgenborn verteilten Armbänder sind mitzuführen. Die Geltungsbereiche werden im Teammanagermeeting mitgeteilt. Neue Teams erhalten die Armbänder vor Ort.

Durchführungsbestimmungen für Unterbrechung / Re-Start

Das Rennen wird nach 7 Stunden Distanz am Samstag mit gelber- und Zielflagge unterbrochen. Nach 6h 57 Minuten Distanz wird die Boxeneinfahrt geschlossen. Mit Erreichen der 7h Marke wird das Feld (beginnend mit dem führenden Fahrzeug) abgewunken und die Boxenausfahrt geschlossen. Alle Karts die sich in der Boxengasse befinden unterliegen den Parc Fermee Bestimmungen. Alle Karts auf der Strecke, müssen danach über die Waage fahren und anschließend in das Parc-Fermee gebracht werden. Karts, die mit abwinken des ersten Rennteils in der Boxengasse stehen, müssen ebenfalls sofort in das Parc Fermee gebracht werden. Nach Öffnung des Parc Fermee am Sonntag müssen die Karts sofort auf die Start-Ziel Geraden gebracht werden. Ausgenommen davon sind die Karts, die sich bei Unterbrechung am Vortag in der Boxengasse befanden und die Karts, die durch Technische Probleme das Rennen von der Start/Ziel Geraden nicht aufnehmen können. Die Entscheidung hierüber trifft der Technische Kommissar. Für die Karts die den Teil II des Rennens aus der Boxengasse aufnehmen müssen, gelten Parc Fermee Bestimmungen bis Re-Start (fallen der grünen Flagge). Die Boxenausfahrt öffnet nachdem das Feld die Boxenausfahrt passiert hat. Bei Karts, die auf der Start/Ziel Geraden zum Re-Start verbleiben, ist neben dem Fahrer nur ein Helfer erlaubt. Sämtliche Arbeiten am Kart (bis auf starten des Motors) sind verboten. Die Startaufstellung erfolgt nach Einlauf der ersten 7 Stunden. Der Re-Start erfolgt als „rollender Start“ nach einer Einführungsrunde.

Die Boxenanfahrt ist erst zulässig nachdem alle Karts die Start/Ziellinie unter „grün“ passiert haben. Teil II des Rennen geht über die restlichen Distanz bis zum Erreichen der 12h Marke.

Achtung! Das Parc Fermee befindet sich teilweise im Freien. Bei Bedarf bitte eine Plane zum Abdecken der Karts mitbringen.

Bestimmungen Pflichtfahrerwechsel/Fahrtzeiten: Es sind im Verlauf des 12h Rennens mindestens 12 FW zu absolvieren. **Bei einem Fahrerwechsel zwischen 1. und 2 Teil des Rennens dürfen die am Kart angebrachten Zusatzgewichte nicht verändert werden!** Anmerkung: Bezüglich Fahrtzeiten und FW werden die beiden „Teile des Rennens“ getrennt betrachtet. (7FW am Samstag & 5 FW am Sonntag) Das heißt, mit Beginn des 2. Teil des Rennens am Sonntag beginnt die Fahrtzeit neu und es kann auch mit einem neuen Fahrer begonnen werden. Gewichte dürfen dabei aber nicht gewechselt werden. (Parc-Fermee Bestimmung)

Covid19 Hygiene Bestimmungen:

Es laufen zurzeit zwei Genehmigungsverfahren. Bis 250 Personen (beim Ordnungsamt) und über 250 Personen beim Gesundheitsamt. Dementsprechend werden alle Teilnehmer über die Hygiene Bestimmungen informiert sobald diese vorliegen.

Achtung!

- Bitte die Streckeninformationen (siehe unten) sowie die anhängende Bahnordnung aufmerksam studieren und vor Ort auch beachten.
- Das Parken auf den Wegen Rund um die Anlage verboten ist. Wir befinden uns dort in einem Landwirtschaftlich stark genutzten Gebiet und die Bauern scheuen sich nicht unrechtmäßig abgestellte Fahrzeuge eigenmächtig beiseite zu räumen.
- Für Teams die vor Freitag anreisen wird in Oppenrod eine Campinggebühr erhoben. Diese ist direkt an der Bahn/Bistro zu zahlen. Ab Freitag gilt die Fahrerlager - Pauschale, die bei der Papierabnahme zu zahlen ist.

Fahrerlager/Durchfahrtschein:

- Die Einteilung im Fahrerlager erfolgt nach beiliegendem Plan. Nur Fahrzeuge mit gültigem Durchfahrtschein dürfen in die entsprechenden Zonen abgestellt werden. (siehe Plan)
- Im Fahrerlager ist das Fahren, mit nicht nach STVO zugelassenen Fahrzeugen, grundsätzlich verboten. Dies gilt auch für Karts!
- Für die Stromversorgung im Fahrerlager ist der Kart-Verein Oppenrod verantwortlich, es werden aus Emissionsgründen keinerlei zusätzlichen Stromerzeuger geduldet.
- Die GTC Organisation ist ab Donnerstag 13 Uhr in Oppenrod. Ab dann beginnt die Einteilung im Fahrerlager. Teams die eventuell früher anreisen, bitten wir Ihren Standplatz im Fahrerlager nicht endgültig aufzubauen, da die Boxengasse im Rennen teilweise durch das Fahrerlager führt und dementsprechend Bereiche frei bleiben müssen.

Umweltschutz

- Im Fahrerlager sind die „Schrauberplätze“ mit einer Benzinfesten Unterlage (2m x 3m) abzudecken.
- Bitte denken Sie auch daran, dass auf allen Deutschen Kartstrecken der Müll selbst zu entsorgen ist. Wir bitten die Teams dementsprechend Müllsäcke mitzubringen und den Abfall mit nach Hause zu nehmen.

Kontakt:

Kart-Verein Oppenrod e.V. im ADAC
Stefan-Bellof-Straße 1
35418 Buseck-Oppenrod
Tel.: 06408/61248 Fax: 06408/1890 Mobil: 0160-8469968
Mail: info@kv-oppenrod.de Internet: www.kv-oppenrod.de

Streckenlänge: 1040 Meter / 3 Schleifen

Ausstattung: WC, Bistro, unbefestigtes Fahrerlager, Strom im Fahrerlager 220V Campingstecker , Camping möglich, Preis für Trainingsticket am Freitag € 60,00, Fahrerlagerpauschale/Strom € 30,00 pro Team (Freitag bis Sonntag)

Duschen: € 1,50 pro Person

Frühstück: Samstag „Good Morning Breakfast“ von 7:00 Uhr bis 10:00 Uhr wie im beiliegenden Flyer.
Sonntag. Bitte am Vortag im Bistro vorbestellen.

Öffnungszeiten Rennkart-Betrieb:

Montag - Mittwoch geschlossen. Donnerstag bis Freitag von 9:00 bis 13:00 und von 15:00 bis 19:00 Uhr
Samstag 9:00 bis 13:00 Uhr, Sonntag geschlossen

Anfahrt: <http://www.kv-oppenrod.de/anfahrt.html>

Oppenrod, den Ort durchfahren Richtung Burkhardsfelden, nach der Unterführung zwischen Oppenrod und Burkhardsfelden links abbiegen zur Kartbahn.

Übernachtungen: Eine Hotelliste gibt es auf der Homepage <http://www.kv-oppenrod.de/hotels.html>

Bestzeiten & Sieger des letzten GTC Rennens: 1000km Oppenrod 2019

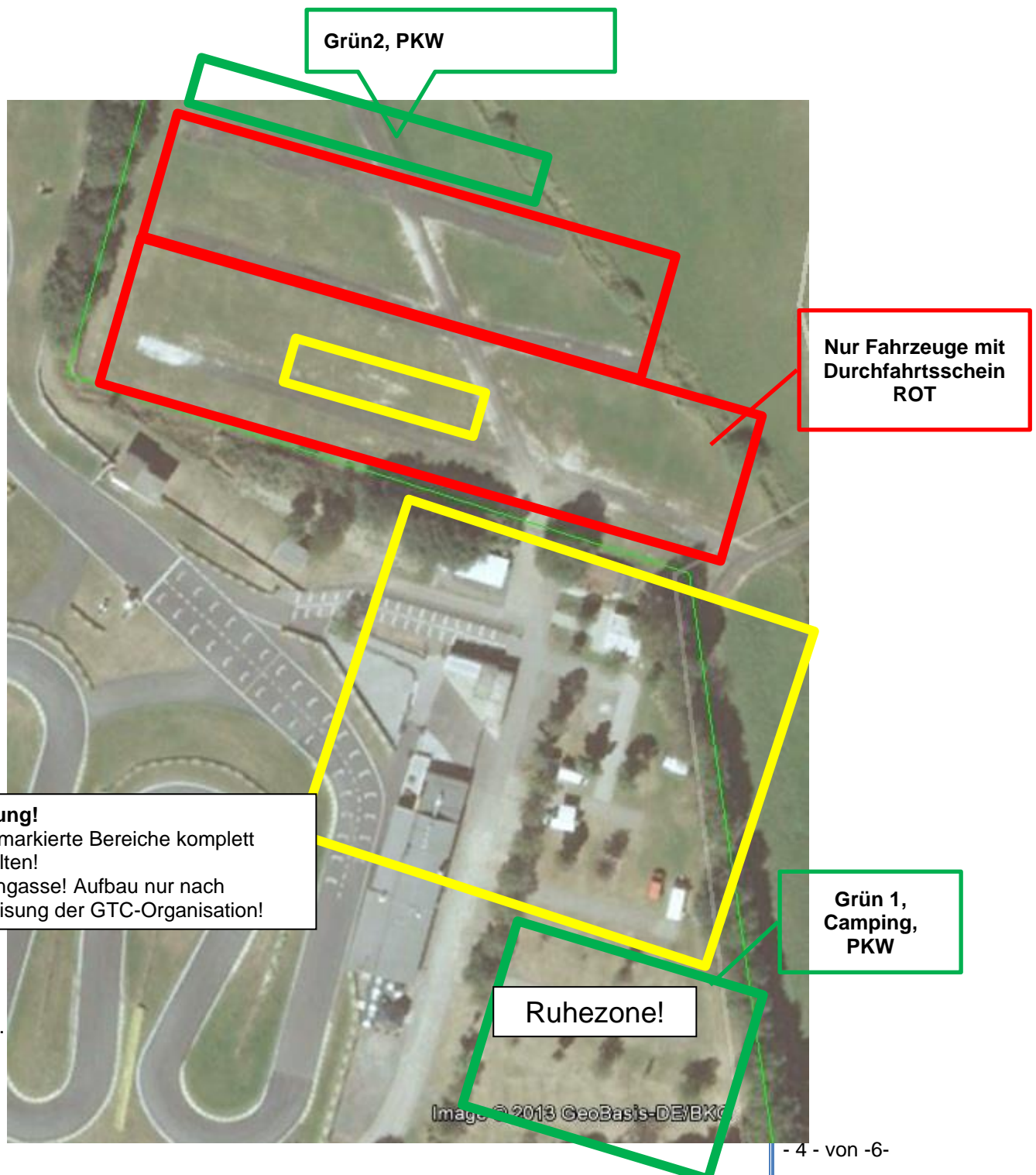
Sieger:	Honda Spirit	962 Rd.	56,275
Sieger ADAC Trophy	Talentfrei feat GB	958 Rd.	56,459
Sieger BEBA Cup	ADAC Nordbaden Jun.	947 Rd.	56,681
Sieger Junior Trophy	ADAC Nordbaden Jun.	174 Rd.	56,742
Sieger Senior Masters	WGKC Mach1 Team	174 Rd..	56.734

Fahrerlager Plan Ravenol 12h Rennen Oppenrod

Achtung Neues Fahrerlager!

Aufbau Schrauberzelte inkl. sämtlicher Rüstfahrzeuge im neuen Fahrerlager „Rot“ Den hinteren Teil (grün) für PKW freihalten (noch kein Strom) An- und Abfahrt über neu gestaltete Außenwege.

Das alte Fahrerlager (Grün 1) ist nun ausschließlich für Camping und PKW Parkplatz gedacht. Das Fahrerlager gilt auch als Ruhezone (keine laute Musik ab 23 Uhr)



Vorläufiger Zeitplan

Ravenol 12h Rennen Oppenrod 03./04.10.2020

Freitag 02.10.2020

10.00 – 13.00 Uhr	Ticket Training möglich
13.00 – 14.00 Uhr	Teammanager Meeting
14.00 – 18.00 Uhr	Ticket Training möglich
12.00 – 18.00 Uhr	Papier- und Technische Abnahme gem. beiliegenden Plan

Samstag 03.10.2020

08:30 – 09:00 Uhr	Papier & Technische Abnahme
08:50 – 09:35 Uhr	Freies Training
09:45 – 10:00 Uhr	Qualifying Heat 1
10:05 – 10:20 Uhr	Qualifying Heat 2
ab 11:10 Uhr	Startaufstellung / Warm-up Laps
11:20 Uhr	Box geschlossen
11:22 Uhr	5 Minuten Schild / Briefing Startfahrer
11:24 Uhr	3 Minuten Schild (Nur noch 1 Helfer am Kart erlaubt)
11:25 Uhr	2 Minuten Schild (Motoren an)
11:26 Uhr	1 Minuten Schild (Helfer raus)
11:27 Uhr	Beginn Formation Lap
11:30 Uhr	Start zum 12h Rennen Teil I (7h)
18:30 Uhr	Ziel 12h Rennen Teil I
ab 18:30 Uhr	Parc Fermee

Sonntag 04.10.2020

08:35 Uhr	Öffnung Parc-Fermee/Startaufstellung
08:50 Uhr	Box geschlossen
08:50 Uhr	Briefing Startfahrer (Start/Ziel)
08:51 Uhr	5 Minuten Schild
08:53 Uhr	3 Minuten Schild (Nur noch 1 Helfer am Kart erlaubt)
08:54 Uhr	2 Minuten Schild (Motoren an)
08:55 Uhr	1 Minuten Schild (Helfer raus)
08:56 Uhr	Beginn Formation Lap
09:00 Uhr	Start 12h Rennen (Teil II) Rollender Start
14:00 Uhr	Ziel 12h Rennen (Teil II)
14:30 Uhr	Siegerehrung

Vorläufiger Starteliste

Ravenol 12h Oppenrod 03/04.10.2020

Nr.	Teamname	Ort	Chassis	Klasse
3	Dauerbrenner Endurance	Dettenhausen	Tony	Cup
5	ATW Racing	Reichartshausen	Tony	GTC
6	Mann-Filter Team RBM	Bad Neuenahr	Tony	GTC
7	Mann-Filter Team RBM	Bad Neuenahr	Tony	Trophy
13	Sensory Minds GP by ABR	Offenbach	Exprit	Cup
15	ADAC Team Nordbaden	Karlsruhe	Redspeed	Trophy
16	ADAC Team Nordbaden	Karlsruhe	Tony	Trophy
22	Honda Spirit	Rodenbach	Tony	GTC
23	EuroRacing	Aachen	Mach1	Cup
28	WGKC Mach1 Team	Stuttgart	Mach1	GTC
34	MSC Oberflockenbach	Oberflockenbach	Tony	GTC
50	Hausexperten.de #50	Wiesbaden	Tony	GTC
52	ABR-KBJ Junior Team	Thüringen	Tony	Cup
65	Messebau Racing Team	Sinsheim	Tony	GTC
66	MBS Racing	Köln	Tony	Cup
67	K-Race-Tec by SolidBam	Bad Camberg	GP	Cup
68	K-Race-Tec	Bad Camberg	GP	Cup
69	Racoon Racing	Kassel	Tony	Trophy
70	PRS Berlin e.V im ADAC	Berlin	MS	Cup
75	Cool Runnings	Pforzheim	Tony	Trophy
77	FirEx Racing Team	Geithain	GTC?	TB
89	Kollektiv Seidel Racing	Illerrieden	Tony	GTC
96	Rheintal Motorsportclub	Wiesental	Kali Kart	Cup
175	Cool Runnings Junior Team	Pforzheim	Tony	Cup
189	KSR Junior Team	Illerrieden	Tony	Cup