
1000km von Oppenrod

2ter Lauf zur ADAC German Team Championship 2019

Oppenrod 08./09.06.2019

Renndistanz: Das Rennen geht über 962 Runden (1000,84 km), aber nicht länger als 18 Stunden.
(Dauer 2018: 16 Stunden 32 Minuten)

Technik

Erlaubte Übersetzungsverhältnis: 1:3,0 oder länger (14:42, 14:41, 14:40 oder 15:45, 15:44 etc.)

Kleinste erlaubte Hauptdüse: 108

Gewicht: Für alle Division 180kg (Kart inkl. Fahrer) In der Heavy Hour 190kg (Kart inkl. Fahrer)

Heavy Hour: Alle Teams müssen im Verlauf des 1000km Rennens mindestens 180 Minuten mit einem Gesamtgewicht von 190kg unterwegs gewesen sein.

Ölstand: Zum Start des Trainings/Qualifying und Rennen müssen alle Teams mit vollem (1L) Ölstand antreten.

Reifen

Alle benötigten Reifen müssen vorbestellt werden, bestellte Reifen müssen auch abgenommen werden! (auch die Rennreifen!)

Reifenbestellung bitte **bis zum 29.05.19** direkt an: GTC Service Partner HB Kart Racing, Helmut Biebas, Tel.:09335 9970891 Mobil: 0170 4886733 (info@hb-kart-racing.de)

Bestellungen nach diesem Datum werden nur mit einem Aufpreis von € 20,00 pro Satz angenommen.

Qualifying

Das Qualifying wird in zwei Heats über 15 Min. ausgetragen. Heat 1 für Trophy und Cup Klasse, Heat 2 für GTC Klasse. Jedes Team darf maximal 2 gezeitete Runden innerhalb der 15 Minuten fahren.

Bei unterschiedlichen Witterungsbedingungen stehen Teams aus Heat 2 vor den Teams aus Heat 1.

Teams die nur die 3h Jun. – oder Senior-Wertung fahren starten im Heat 1.

Die **Papier- und Technische Abnahme** beginnt am Freitag zu den angegebenen Zeiten (siehe Zeitplan Plan) Auch Teams, die bereits eine Jahresabnahme gemacht haben, müssen zumindest einen Vertreter zur Papier- und Technischen Abnahme schicken. Die Papier- und Technische Abnahme am Samstag ist nur für Fahrer/Nachzügler gedacht. **Achtung!** Ein Start zum freien Training am Samstag ist nur nach Erledigung der Papier- und Technischen Abnahme möglich.

Sonderwertung: Es erfolgt eine Sonderwertung für Teil 2 des 1000km Rennen gem. Artikel 3 der GTC Ausschreibung 2019.

Start

Der Start erfolgt als sogenannter „Fliegender-Start“ in „Einerreihe“ nach mindestens 2 Einführungsrunden.

Achtung Neu!

Tankstelle geschlossen

Die Tankstelle schließt mit Beginn des Qualifying 2 und öffnet wieder mit Beginn des Rennstarts.

Alle Teams müssen mit der Benzinmenge mit der sie aus dem Qualifying kommen in das Rennen starten!

Durchführungsbestimmungen für Unterbrechung / Re-Start

Das Rennen wird nach 9 Stunden Distanz am Samstag mit gelber- und Zielflagge unterbrochen. Nach 8h 57 Minuten Distanz wird die Boxeneinfahrt geschlossen. Mit Erreichen der 9h Marke wird das Feld (beginnend mit dem führenden Fahrzeug) abgewunken und die Boxenausfahrt geschlossen. Alle Karts die sich in der Boxengasse befinden unterliegen den Parc Fermee Bestimmungen. Alle Karts auf der Strecke, müssen danach über die Waage fahren und anschließend in das Parc-Fermee gebracht werden. Karts, die mit abwinken des ersten Rennteils in der Boxengasse stehen, müssen ebenfalls sofort in das Parc Fermee gebracht werden. Nach Öffnung des Parc Fermee am Sonntag müssen die Karts sofort auf die Start-Ziel Geraden gebracht werden. Ausgenommen davon sind die Karts, die sich bei Unterbrechung am Vortag in der Boxengasse befanden und die Karts, die durch Technische Probleme das Rennen von der Start/Ziel Geraden nicht aufnehmen können. Die Entscheidung hierüber trifft der Technische Kommissar. Für die Karts die den Teil II des Rennens aus der Boxengasse aufnehmen müssen, gelten Parc Fermee Bestimmungen bis Re-Start (fallen der grünen Flagge). Die Boxenausfahrt öffnet nachdem das Feld die Boxenausfahrt passiert hat. Bei Karts, die auf der Start/Ziel Geraden zum Re-Start verbleiben, ist neben dem Fahrer nur ein Helfer erlaubt. Sämtliche Arbeiten am Kart (bis auf starten des Motors) sind verboten. Die Startaufstellung erfolgt nach Einlauf der ersten 9 Stunden. Der Re-Start erfolgt als „rollender Start“ nach einer Einführungsrunde.

Die Boxenanfahrt ist erst zulässig nachdem alle Karts die Start/Ziellinie unter „grün“ passiert haben. Teil II des Rennen geht über die restlichen Runden oder bis zum Erreichen der 18h Marke.

Achtung! Das Parc Fermee befindet sich teilweise im Freien. Bei Bedarf bitte eine Plane zum Abdecken der Karts mitbringen.

Bestimmungen Pflichtfahrerwechsel/Fahrtzeiten: Es sind im Verlauf des 1000km Rennens mindestens 17 FW zu absolvieren. **Bei einem Fahrerwechsel zwischen 1.und 2 Teil des Rennens dürfen die am Kart angebrachten Zusatzgewichte nicht verändert werden!** Anmerkung: Bezüglich Fahrtzeiten und FW werden die beiden „Teile des Rennens“ getrennt betrachtet. (9FW am Samstag & 8 FW am Sonntag) Das heißt, mit Beginn des 2. Teil des Rennens am Sonntag beginnt die Fahrtzeit neu und es kann auch mit einem neuen Fahrer begonnen werden. Gewichte dürfen dabei aber nicht gewechselt werden. (Parc-Fermee Bestimmung)

Achtung!

- Bitte die Streckeninformationen (siehe unten) sowie die anhängende Bahnordnung aufmerksam studieren und vor Ort auch beachten.
- Das Parken auf den Wegen Rund um die Anlage verboten ist. Wir befinden uns dort in einem Landwirtschaftlich stark genutzten Gebiet und die Bauern scheuen sich nicht unrechtmäßig abgestellte Fahrzeuge eigenmächtig beiseite zu räumen.
- Für Teams die vor Freitag anreisen wird in Oppenrod eine Campinggebühr erhoben. Diese ist direkt an der Bahn/Bistro zu zahlen. Ab Freitag gilt die Fahrerlager - Pauschale, die bei der Papierabnahme zu zahlen ist.

Fahrerlager/Durchfahrtsscheine:

- Die Einteilung im Fahrerlager erfolgt nach beiliegendem Plan. Nur Fahrzeuge mit gültigem Durchfahrtsschein dürfen in die entsprechenden Zonen abgestellt werden. (siehe Plan)
- Im Fahrerlager ist das Fahren, mit nicht nach STVO zugelassenen Fahrzeugen, grundsätzlich verboten. Dies gilt auch für Karts!
- Für die Stromversorgung im Fahrerlager ist der Kart-Verein Oppenrod verantwortlich, es werden aus Emissionsgründen keinerlei zusätzlichen Stromerzeuger geduldet.
- Die GTC Organisation ist ab Donnerstag 13 Uhr in Oppenrod. Ab dann beginnt die Einteilung im Fahrerlager. Teams die eventuell früher anreisen, bitten wir Ihren Standplatz im Fahrerlager nicht endgültig aufzubauen, da die Boxengasse im Rennen teilweise durch das Fahrerlager führt und dementsprechend Bereiche frei bleiben müssen.

Umweltschutz

- Im Fahrerlager sind die „Schrauberplätze“ mit einer Benzinfesten Unterlage (2m x 3m) abzudecken.
- Bitte denken Sie auch daran, dass auf allen Deutschen Kartstrecken der Müll selbst zu entsorgen ist. Wir bitten die Teams dementsprechend Müllsäcke mitzubringen und den Abfall mit nach Hause zu nehmen.

Kontakt:

Kart-Verein Oppenrod e.V. im ADAC
Stefan-Bellof-Straße 1
35418 Buseck-Oppenrod
Tel.: 06408/61248 Fax: 06408/1890 Mobil: 0160-8469968
Mail: info@kv-oppenrod.de Internet: www.kv-oppenrod.de

Streckenlänge: 1040 Meter / 3 Schleifen

Ausstattung: WC, Bistro, unbefestigtes Fahrerlager, Strom im Fahrerlager 220V Campingstecker , Camping möglich, Preis für Trainingsticket am Freitag € 60,00, Fahrerlagerpauschale/Strom € 30,00 pro Team (Freitag bis Sonntag)

Duschen: € 1,50 pro Person

Frühstück: Samstag „Good Morning Breakfast“ von 7:00 Uhr bis 10:00 Uhr wie im beiliegenden Flyer.
Sonntag. Bitte am Vortag im Bistro vorbestellen.

Öffnungszeiten Rennkart-Betrieb:

Montag - Mittwoch geschlossen. Donnerstag bis Freitag von 9:00 bis 13:00 und von 15:00 bis 19:00 Uhr
Samstag 9:00 bis 13:00 Uhr, Sonntag geschlossen

Anfahrt: <http://www.kv-oppenrod.de/anfahrt.html>

Oppenrod, den Ort durchfahren Richtung Burkhardsfelden, nach der Unterführung zwischen Oppenrod und Burkhardsfelden links abbiegen zur Kartbahn.

Übernachtungen:

Eine Hotelliste gibt es auf der Homepage <http://www.kv-oppenrod.de/hotels.html>

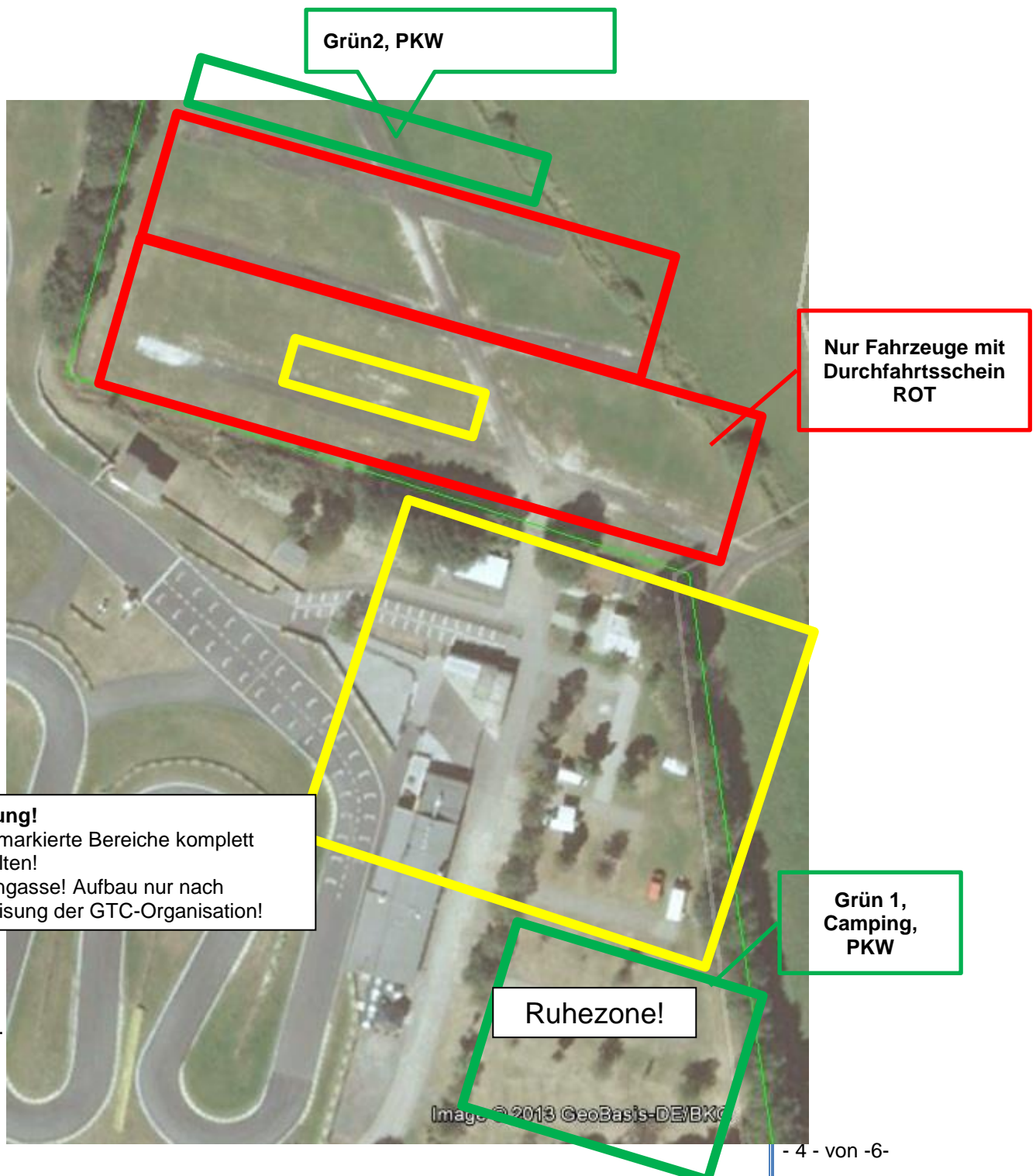
Fahrerlager Plan ADAC-GTC 1000km Rennen Oppenrod

Achtung Neues Fahrerlager!

Aufbau Schrauberzelte inkl. sämtlicher Rüstfahrzeuge im neuen Fahrerlager „Rot“ Den hinteren Teil (grün) für PKW freihalten (noch kein Strom) An- und Abfahrt über neu gestaltete Außenwege.

Das alte Fahrerlager (Grün 1) ist nun ausschließlich für Camping und PKW Parkplatz gedacht. Das Fahrerlager gilt auch als Ruhezone (keine laute Musik ab 23 Uhr)

Fahrerlager Plan ADAC-GTC 1000km Rennen Oppenrod



Vorläufiger Zeitplan

1000km Rennen Oppenrod 08./09.06.2019

Freitag 07.06.2019

10.00 – 13.00 Uhr Ticket Training möglich
13.15 Uhr GTC Teammanager-Sitzung
14.00 - 18.00 Uhr Ticket Training möglich
15.00 – 18.00 Uhr Papier- und Technische Abnahme
18.00 Uhr Strecke für GTC Teams geschlossen
18.30 Uhr Fahrerbesprechung

Samstag 08.06.2019

08:30 – 09:00 Uhr Papier- und Technische Abnahme
09:00 – 09:30 Uhr Freies Training
09:45 – 10:00 Uhr Qualifying 1
10:15 Uhr Tankstelle geschlossen
10.15 – 10.30 Uhr Qualifying 2
11:10 Uhr Box geöffnet / Warm-up Laps
11:20 Uhr Box geschlossen
11:21 Uhr Briefing Startfahrer
11:21 Uhr 5 Minuten Schild
11:23 Uhr 3 Minuten Schild
11:24 Uhr 2 Minuten Schild (Motoren an, nur noch 1 Helfer am Kart erlaubt)
11:25 Uhr 1 Minuten Schild (Helfer raus)
11:26 Uhr Beginn Formation Lap
11:30 Uhr Start 1000km Rennen (Teil 1) Rollender Start
11:30 Uhr Tankstelle geöffnet
20:00 Uhr Ziel 1000km Rennen (Teil1)
anschließend Parc Fermee

Sonntag 09.06.2019

08:50 Uhr Öffnung Parc Fermee
09:10 Uhr Box geschlossen
09:21 Uhr Briefing Startfahrer (Start/Ziel)
09:21 Uhr 5 Minuten Schild
09:23 Uhr 3 Minuten Schild
09:24 Uhr 2 Minuten Schild (Motoren an, Nur 1 Helfer am Kart erlaubt)
09:25 Uhr 1 Minuten Schild (Helfer raus)
09:26 Uhr Beginn Formation Lap
09:30 Uhr Start 1000km Rennen (Teil II) Rollender Start
Ca. 19.00Uhr Ziel 1000km Rennen
Ca. 19:30 Uhr Siegerehrung

Bestzeiten & Sieger des letzten GTC Rennens: 1000km Oppenrod 2018

Sieger:	KSF Bosch	962 Rd.	57,012
Sieger ADAC Trophy	KSF Bosch	962 Rd.	57,012
Sieger BEBA Cup	MBS Racing	947 Rd.	57,449
Sieger Junior Trophy	Scuderia Nove Rosso	178 Rd.	57,613
Sieger Senior Masters	WGKC	179 Rd..	57.327

1000km Rennen Oppenrod 08./09.06.2019

Vorläufige Starterliste GTC 2019 Stand April 2019

Nr	Teamname	Ort	Chassis	
2	GO FAST! Pb upgraded RT1	Augsburg	MS	Cup
4	Oberheiden Motorsport	Braunschweig	Tony	GTC
5	ATW Racing	Reichartshausen	Tony	GTC
9	Scuderia Nove Rosso	Berlin	Tony	Trophy
11	Schnitzelalm Racing	Bad Hindelang	Tony	GTC
12	EM Racing	Cheb (CZ)	MS	Trophy
13	Sensory Minds by ABR	Offenbach	Exprit	Cup
15	ADAC Team Nordbaden	Karlsruhe	Redspeed	Trophy
16	ADAC Team Nordbaden Junioren	Karlsruhe	Tony	Cup
20	KSF Bosch	Bamberg	Tony	GTC
21	Talentfrei feat Ghost Busters	Halver	OTK	Trophy
22	Honda Spirit	Rodenbach	Tony	GTC
28	WGKC Mach1 Team	Stuttgart	Mach1	GTC
29	nano-Racing	Aachen	Haase	Cup
32	MSC O Juniorteam	Oberflockenbach	MS	Cup
34	MSC Oberflockenbach	Oberflockenbach	MS	GTC
50	Hausexperten.de III	Wiesbaden	Tony	Trophy
52	ABR Junior Team	Thüringen	FA Alonso	Cup
55	OSM Motorsport	Braunschweig	Tony	Cup
57	H&R p.b. KRM-Siegen	Siegen	Tony	GTC
63	Messebau Racing II	Sinsheim	MS	GTC
65	DG Racing by Messebau	Sinsheim	Tony	GTC
66	MBS Racing	Köln	MS	Cup
68	K-Race-Tec	Bad Camberg	GP	Cup
69	Racoon Racing	Niestetal	Tony	Cup
75	Cool Runnings	Pforzheim	Tony	Trophy
77	FirEx Racing Team	Geithain	MS	Cup
78	FirEx Junioren	Geithain	Kosmic	Cup
84	Team RBM 84	Ahrweiler	Tony	Cup
85	Team RBM 85	Ahrweiler	Tony	Trophy
89	KSR Kollektiv Seidel Racing	Illerrieden	Tony	GTC
91	NFO Motorsport	Aachen	Tony	Trophy
99	BIGBOYS	Sylt	Tony	Trophy
101	Schnitzelalm Mädels	Bad Hindelang	Tony	GTC
107	Schnitzelalm Junior Mädels	Bad Hindelang	Tony	Trophy
111	Schnitzelalm Racing II	Bad Hindelang	Tony	Cup
999	BIGBOYS II	Sylt	Tony	Trophy