

12h von Oppenrod

1ter Lauf zur ADAC German Team Championship 2017 Oppenrod 22./23.04.2017

Technik

Übersetzung ist für alle Klassen freigestellt. Empfehlung 14:45 oder 14:46

Gewicht: Für alle Division 180kg (Kart inkl. Fahrer) In der Heavy Hour 190kg (Kart inkl. Fahrer)
Heavy Hour: Alle Teams müssen im Verlauf des 12h Rennens mindestens 180 Minuten mit einem Gesamtgewicht von 190kg unterwegs gewesen sein.

Reifen

Für alle genannten 12h Teams ist ein Satz Slick Beba Sportiv an der Strecke vorrätig. **Zusätzliche benötigte Slicks oder Regenreifen müssen vorbestellt werden**
Reifenbestellung bitte **bis zum 10.04.17** direkt an: GTC Service Partner HB Kart Racing, Helmut Biebas, Tel.:09335 9970891 Mobil: 0170 4886733 (info@hb-kart-racing.de)
Bestellungen nach diesem Datum werden nur mit einem Aufpreis von € 20,00 pro Satz angenommen.

Die **Papier- und Technische Abnahme** beginnt am Freitag nach festgelegten Zeiten (siehe beiliegenden Plan) Auch Teams, die bereits eine Jahresabnahme gemacht haben, müssen zumindest einen Vertreter zur Papier- und Technischen Abnahme schicken. Die Papier- und Technische Abnahme am Samstag ist nur für Fahrer/Nachzügler gedacht. **Achtung!** Ein Start zum freien Training am Samstag ist nur nach Erledigung der Papier- und Technischen Abnahme möglich.

Qualifying

Das Qualifying als „Shoot-out“ in zwei Heats statt.
Heat 1 alle Teilnehmer.
Heat 2 die besten 20 Teams aus Heat 1

Die Teams müssen für jeden Heat einen anderen Fahrer benennen. Die Fahrernennung erfolgt bei der Papierabnahme.

Start

Der Start erfolgt als sogenannter „Fliegender-Start“ in Zweierreihe nach mindestens 2 Einführungsrunden.

Durchführungsbestimmungen für Unterbrechung / Re-Start

Das Rennen wird nach 7 Stunden Distanz am Samstag mit gelber- und Zielflagge unterbrochen. Nach 6h 57 Minuten Distanz wird die Boxeneinfahrt geschlossen. Mit Erreichen der 7h Marke wird das Feld (beginnend mit dem führenden Fahrzeug) abgewunken und die Boxenausfahrt geschlossen. Alle Karts die sich in der Boxengasse befinden unterliegen den Parc Fermee Bestimmungen. Alle Karts auf der Strecke, müssen danach über die Waage fahren und anschließend in das Parc-Fermee gebracht werden. Karts, die mit abwinken des ersten Rennteils in der Boxengasse stehen, müssen ebenfalls sofort in das Parc Fermee gebracht werden. Nach Öffnung des Parc Fermee am Sonntag müssen die Karts sofort auf die Start-Ziel Geraden gebracht werden. Ausgenommen davon sind die Karts, die sich bei Unterbrechung am Vortag in der Boxengasse befanden und die Karts, die durch Technische Probleme das Rennen von der Start/Ziel Geraden nicht aufnehmen können. Die Entscheidung hierüber trifft der Technische Kommissar. Für die Karts die den Teil II des Rennens aus der Boxengasse aufnehmen müssen, gelten Parc Fermee Bestimmungen bis Re-Start (fallen der grünen Flagge). Die Boxenausfahrt öffnet nachdem das Feld die Boxenausfahrt passiert hat. Bei Karts, die auf der Start/Ziel Geraden zum Re-Start verbleiben, ist neben dem Fahrer nur ein Helfer erlaubt. Sämtliche Arbeiten am Kart (bis auf starten des Motors) sind verboten. Die Startaufstellung erfolgt nach Einlauf der ersten 7 Stunden. Der Re-Start erfolgt als „rollender Start“ nach einer Einführungsrunde.
Die Boxenanfahrt ist erst zulässig nachdem alle Karts die Start/Ziellinie unter „grün“ passiert haben. Teil II des Rennen geht über die Restzeit bis zum Erreichen der 12h Marke.

Achtung! Das Parc Fermee befindet sich teilweise im Freien. Bei Bedarf bitte eine Plane zum Abdecken der Karts mitbringen.

Bestimmungen Pflichtfahrerwechsel/Fahrtzeiten: Für den Teil1 des Rennens sind 7 FW zu absolvieren, im II. Teil des Rennens 5FW **Bei einem Fahrerwechsel zwischen 1. und 2 Teil des Rennens dürfen die am Kart angebrachten Zusatzgewichte nicht verändert werden!** Anmerkung: Bezüglich Fahrtzeiten und FW werden die beiden „Teile des Rennens“ getrennt betrachtet. Das heißt, mit Beginn des 2. Teil des Rennens am Sonntag beginnt die Fahrtzeit neu und es kann auch mit einem neuen Fahrer begonnen werden. Gewichte dürfen dabei aber nicht gewechselt werden. (Parc-Fermee Bestimmung)

Achtung!

- Bitte die Streckeninformationen (siehe unten) sowie die anhängende Bahnordnung aufmerksam studieren und vor Ort auch beachten.
- Das Parken auf den Wegen Rund um die Anlage verboten ist. Wir befinden uns dort in einem Landwirtschaftlich stark genutzten Gebiet und die Bauern scheuen sich nicht unrechtmäßig abgestellte Fahrzeuge eigenmächtig beiseite zu räumen.
- Für Teams die vor Freitag anreisen wird in Oppenrod eine Campinggebühr erhoben. Diese ist direkt an der Bahn/Bistro zu zahlen. Ab Freitag gilt die Fahrerlager - Pauschale, die bei der Papierabnahme zu zahlen ist.

Fahrerlager/Durchfahrtschein:

- Die Einteilung im Fahrerlager erfolgt nach beiliegendem Plan. Nur Fahrzeuge mit gültigem Durchfahrtschein dürfen in die entsprechenden Zonen abgestellt werden. (siehe Plan)
- Im Fahrerlager ist das Fahren, mit nicht nach STVO zugelassenen Fahrzeugen, grundsätzlich verboten. Dies gilt auch für Karts!
- Für die Stromversorgung im Fahrerlager ist der Kart-Verein Oppenrod verantwortlich, es werden aus Emissionsgründen keinerlei zusätzlichen Stromerzeuger geduldet.
- Die GTC Organisation ist ab Donnerstag 13 Uhr in Oppenrod. Ab dann beginnt die Einteilung im Fahrerlager. Teams die eventuell früher anreisen, bitten wir Ihren Standplatz im Fahrerlager nicht endgültig aufzubauen, da die Boxengasse im Rennen teilweise durch das Fahrerlager führt und dementsprechend Bereiche frei bleiben müssen.

Umweltschutz

- Im Fahrerlager sind die „Schrauberplätze“ mit einer Benzinfesten Unterlage (2m x 3m) abzudecken.
- Bitte denken Sie auch daran, dass auf allen Deutschen Kartstrecken der Müll selbst zu entsorgen ist. Wir bitten die Teams dementsprechend Müllsäcke mitzubringen und den Abfall mit nach Hause zu nehmen.

Kontakt:

Kart-Verein Oppenrod e.V. im ADAC
Stefan-Bellof-Straße 1
35418 Buseck-Oppenrod
Tel.: 06408/61248 Fax: 06408/1890 Mobil: 0160-8469968
Mail: info@kv-oppenrod.de Internet: www.kv-oppenrod.de

Streckenlänge: 1040 Meter / 3 Schleifen

Ausstattung: WC, Bistro, unbefestigtes Fahrerlager, Strom im Fahrerlager 220V Campingstecker , Camping möglich, Preis für Trainingsticket am Freitag € 60,00, Fahrerlagerpauschale/Strom € 10,00 pro Team von Freitag-Sonntag.

Duschen: € 1,50 pro Person

Frühstück: Samstag „Good Morning Breakfast“ von 7:00 Uhr bis 10:00 Uhr wie im beiliegenden Flyer.

Sonntag „Good Morning Breakfast“ von 7:00 Uhr bis 10:00 Uhr nur auf Vorbestellung möglich.

Öffnungszeiten Rennkart-Betrieb:

Montag - Mittwoch geschlossen. Donnerstag bis Freitag von 9:00 bis 13:00 und von 15:00 bis 19:00 Uhr
Samstag 9:00 bis 13:00 Uhr, Sonntag geschlossen

V5_Donnerstag, 06. April 2017

Anfahrt: <http://www.kv-oppenrod.de/anfahrt.html>

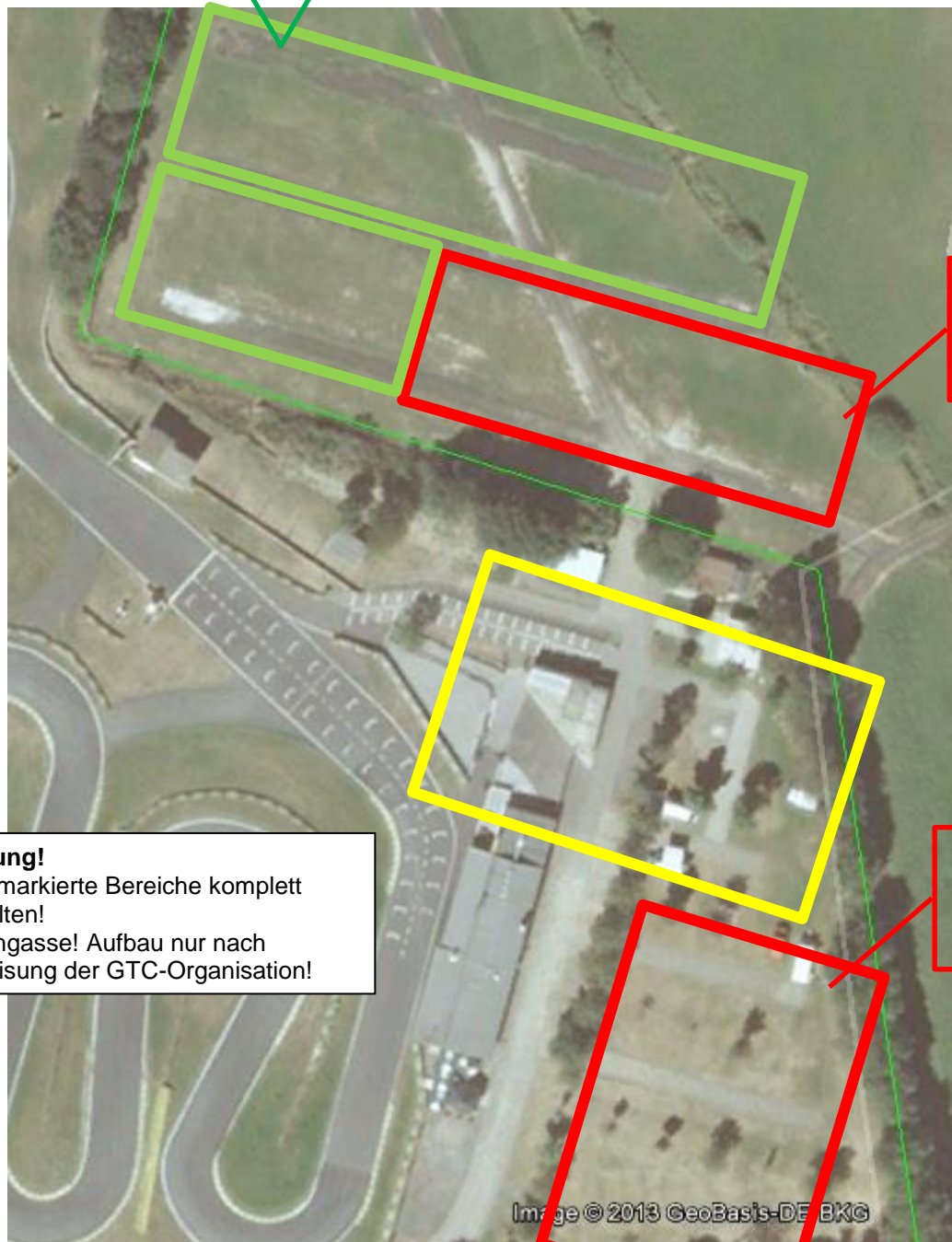
Oppenrod, den Ort durchfahren Richtung Burkhardtsfelden, nach der Unterführung zwischen Oppenrod und Burkhardtsfelden links abbiegen zur Kartbahn.

Übernachtungen:

Eine Hotelliste gibt es auf der Homepage [http://www.kv-oppennrod.de/hotels.html](http://www.kv-oppenrod.de/hotels.html)

Fahrerlager Plan ADAC-GTC 12h Rennen Oppenrod

Grün1, Camping & PKW



Nur Fahrzeuge mit
Durchfahrtsschein
ROT

Achtung!
Gelb markierte Bereiche komplett
freihalten!
Boxengasse! Aufbau nur nach
Anweisung der GTC-Organisation!

Nur Fahrzeuge mit
Durchfahrtsschein
ROT

Vorläufiger Zeitplan

12h von Oppenrod 22./23.04.2017

Freitag 21.04.2017

10.00 – 18.00 Uhr Ticket Training möglich
18.00 Uhr Strecke für GTC Teams geschlossen
12.00 – 18.00 Uhr Papier- und Technische Abnahme gem. beiliegenden Plan
18:30 Uhr GTC Teammanager-Sitzung

Samstag 22.04.2017

09:00 – 09:30 Uhr Papier- und Technische Abnahme
09:15 Uhr Fahrerbesprechung
10:00 – 10:45 Uhr Freies Training
11:05 – 11:25 Uhr Qualifying Heat 1
11:35 – 11:45 Uhr Qualifying Heat 2
12:30 Uhr Box geöffnet / Warm-up Laps
12:40 Uhr Box geschlossen
12:41 Uhr Briefing Startfahrer
12:51 Uhr 5 Minuten Schild
12:53 Uhr 3 Minuten Schild (Nur noch 1 Helfer am Kart erlaubt)
12:55 Uhr 1 Minuten Schild (Motoren an)
12:56 Uhr Beginn Formation Lap
13:00 Uhr Start 12h Rennen (Teil 1) Rollender Start
20:00 Uhr Ziel 12h Rennen (Teil1)
anschließend Parc Fermee

Sonntag 23.04.2017

08:50 Uhr Öffnung Parc Fermee
09:10 Uhr Box geschlossen
09:12 Uhr Briefing Startfahrer (Start/Ziel)
09:21 Uhr 5 Minuten Schild (Nur 1 Helfer am Kart erlaubt)
09:23 Uhr 3 Minuten Schild
09:25 Uhr 1 Minuten Schild (Motoren an)
09:26 Uhr Beginn Formation Lap
09:30 Uhr Start 12h Rennen (Teil II) Rollender Start
14:30 Uhr Ziel 12h Rennen (Teil II)
15:00 Uhr Siegerehrung

Bestzeiten & Sieger des letzten GTC Rennens: 12h Oppenrod 2016

Sieger:	Honda Spirit	701 Rd.	57,162
Sieger ADAC Trophy	Curto Racing	696 Rd.	57.602
Sieger BEBA Cup	MSC O Junior Racer	692 Rd.	57,775
Sieger Junior Trophy	Schnitzelalm Younster	173 Rd.	57,772
Sieger Senior Masters	BPR Racing II	172 Rd..	57.273
Schnellste Rennrunde:	DG Racing by Messebau	in 57.123	

ADAC-GTC 12h Rennen Oppenrod 22./23.04.2017

Vorläufige Starterliste GTC 2017 Stand April 2017

Nr.	Team/Ort	Kart	Klasse
2	O.C.A.F 1 / Spa (B)	Mach1	
4	Oberheiden Motorsport / Braunschweig	Kosmic	
5	ATW Racing / Reichartshausen	Tony	
7	Fahrschule Deusch / Langgöns	MS	
8	Hausexperten.de / Wiesbaden	MS	
9	Scuderia Nove Rosso / Berlin	MS	
10	Talentfrei-Racing / Plettenberg	Kosmic	
11	Schnitzelalm Racing by Messebau/Bad Hindelang	Tony	
14	Born4Racing / Naurath	MS	
17	Shark Endurance Racing / Halver	Sodi	
19	needracing.com / Mannheim	Sodi	
20	KSF Bosch by Motorsportanlage.de / Bamberg	MS	
21	NFO MS by GhostBusters 1 / Halver	MS	
22	Honda Spirit by NCOAT.one&Büromöbel Stuttgart/Rodenbach	MS	
23	EuroRacing I / Aachen	Mach1	
28	WGKC / Stuttgart	Mach1	
29	nano-racing / Aachen	MS	
32	MSC O Junior Team / Oberflockenbach	MS	
34	MSC Oberflockenbach / Oberflockenbach	MS	
42	WDW Junioren / Oberderdingen	Redspeed	
43	Curto Racing Team II / Massenbachhausen	?	
45	Curto Racing Team / Massenbachhausen	?	
47	O.C.A.F 2 / Spa (B)	MS	
50	Hausexperten.de III / Wiesbaden	MS	
51	ABR Kartsport Thüringen / Lützensömmern	MS	
57	H&R Pergande Racing / Siegen	Kosmic	
58	Honda Spirit Junioren / Rodenbach	MS	
65	DG Racing by Messebau / Sinsheim	Tony	
66	MBS Racing / Köln	CRG	
71	Shark Endurance Racing II / Halver	Sodi	
75	Cool Runnings / Pforzheim	Birel	
77	FirEX / Geithain	MS	
78	FirEX by Daytona / Geithain	Rimo	
79	Die Zehn Gebote / Hagen	Tony	
88	Hausexperten.de II / Wiesbaden	PCR	
89	KSR Kollektiv Seidel Racing / Illerrieden	Exprit	
91	NFO MS by GhostBusters 2/ Würselen	LS Racing "GTC"	
98	das CARTteam.de I / Pfaffenhofen	Kosmic	
99	das CARTteam.de II / Pfaffenhofen	Kosmic	
103	BPR Racing II / Osterburken	MS	
111	Schnitzelalm Racing / Bad Hindelang	Mad Croc	
114	Born4Racing / Naurath	MS	
142	WDW Youngster / Oberderdingen	Kosmic	
177	FirEX Junioren / Geithain	MS	

V5_Donnerstag, 06. April 2017

Abnahmezeiten GTC Saisonöffnung 2017 in Oppenrod
Papier- und Technische Abnahme inkl. Reifenkennzeichnung!

Freitag den 21.4.17

12.00-13.00 Uhr	Startnr. 2 – 11
13.00-14.00 Uhr	Startnr. 14-23
14.00-15.00 Uhr	Startnr. 28-47
15.00-16.00 Uhr	Startnr. 50 -71
16.00-17.00 Uhr	Startnr. 75-98
17.00-18.00 Uhr	Startnr. 99-177

Wer zu den angegebenen Zeiten noch nicht vor Ort sein kann, bitten wir um eine kurze Mail an das Rennbüro. Wir versuchen eine neue Abnahmezeit zu finden.