

# 9h von Oppenrod

---

## 3ter Lauf zur ADAC German Team Championship 2014

### Oppenrod 28. Juni 2014

#### Technik

Übersetzung ist für alle Klassen freigestellt. Empfehlung 14:45 oder 14:46

Gewicht: Für alle Division 180kg (Kart inkl. Fahrer) In der Heavy Hour 190kg (Kart inkl. Fahrer)  
Heavy Hour: Alle Teams müssen im Verlauf des 9h Rennens mindestens 90 Minuten mit einem Gesamtgewicht von 190kg unterwegs gewesen sein.

#### Handicapgewichte:

Nr.33 = 10kg, Nr.22=6kg, Nr.28=4kg, Nr.79&3=3kg, Nr.5=2kg, Nr.9&57=1kg

#### Reifen

Für alle eingeschriebenen Teams ist 1 Satz Slicks vorbestellt!  
Zusätzliche benötigte Slicks oder Regenreifen müssen vorbestellt werden  
Reifenbestellung bitte **bis zum 18.06.14** direkt an: GTC Service Partner AMZ Karts,  
Günter Kunz, Tel.:09341 845767 ([info@amz-karts.de](mailto:info@amz-karts.de))  
Bestellungen nach diesem Datum werden nur mit einem Aufpreis von € 20,00 pro Satz angenommen.

**Reifenausgabe:** Freitag 27.06.14 von: 10.00-12.00Uhr & 14.00-16.00Uhr

#### Reifenkennzeichnung

Die für die Veranstaltung erlaubten 6 Reifen müssen am Freitag zwischen 17.00 – 19.00 bei der technischen Abnahme gekennzeichnet werden. Nur diese gekennzeichneten Reifen dürfen am Samstag mit Beginn des Freien Trainings verwendet werden.

Die **Papier- und Technische Abnahme** beginnt wie üblich schon am Freitag. Auch Teams, die bereits eine Jahresabnahme gemacht haben, müssen zumindest einen Vertreter zur Papier- und Technischen Abnahme schicken. Alle anderen (Teams/Fahrer die in diesem Jahr zum ersten Mal in der GTC antreten) bitte bereits am Freitag die Papier- und Technischen Abnahme erledigen. Die Papier- und Technische Abnahme am Samstag ist nur für Fahrer/Nachzügler gedacht. **Achtung!** Ein Start zum freien Training am Samstag ist nur nach Erledigung der Papier- und Technischen Abnahme möglich.

#### Spätabnahme!

Teams die erst später am Freitag an der Rennstrecke eintreffen, haben die Möglichkeit zwischen 20.00 – 20.30 Uhr die Papier und Technische Abnahme zu erledigen. Dieser Service ist mindestens 3 Tage vorher per Mail oder Telefon anzumelden.

#### Qualifying

Das Qualifying findet als „Shoot-out“ in drei Heats statt.

Heat 1 Meisterschaftspos. 1,3,5 usw..  
Heat 2 Meisterschaftspos. 2,4,6 usw..  
Heat 3 Top 16 (P 1-8 aus Heat 1 und Heat 2)

Die Teams müssen für jeden Heat einen anderen Fahrer benennen. Die Fahrernennung erfolgt bei der Papierabnahme.

#### Start

Der Start erfolgt als sogenannter „Fliegender-Start“ in Zweierreihe nach mindestens 2 Einführungsrounden.

### **Achtung!**

- In Oppenrod sind abweichend von den üblichen kommerziell betriebenen Anlagen einige Dinge anders geregelt. Bitte die Streckeninformationen (siehe unten) sowie die anhängende Bahnordnung aufmerksam studieren und vor Ort auch beachten.
- Das Parken auf den Wegen Rund um die Anlage verboten ist. Wir befinden uns dort in einem Landwirtschaftlich stark genutzten Gebiet und die Bauern scheuen sich nicht unrechtmäßig abgestellte Fahrzeuge eigenmächtig beiseite zu räumen.
- An Wochentagen bitte in "Oppenrod Hauptstr. 28 KFZ- Werkstatt Rolf Diehl" anmelden. (Schlüssel zur Rennstrecke)
- Für Teams die vor Freitag anreisen wird in Oppenrod eine Campinggebühr erhoben. Diese ist direkt an der Bahn/Bistro zu zahlen. Ab Freitag gilt die Fahrerlager - Pauschale, die bei der Papierabnahme zu zahlen ist.

### **Fahrerlager/Durchfahrtschein:**

- Die Einteilung im Fahrerlager erfolgt nach beiliegendem Plan. Nur Fahrzeuge mit gültigem Durchfahrtschein dürfen in die entsprechenden Zonen abgestellt werden. (siehe Plan)
- Im Fahrerlager ist das Fahren, mit nicht nach STVO zugelassenen Fahrzeugen, grundsätzlich verboten. Dies gilt auch für Karts!
- Für die Stromversorgung im Fahrerlager ist der Kart-Verein Oppenrod verantwortlich, es werden aus Emissionsgründen keinerlei zusätzlichen Stromerzeuger geduldet.
- Die GTC Organisation ist ab Donnerstag 13 Uhr in Oppenrod. Ab dann beginnt die Einteilung im Fahrerlager.
- Teams die eventuell früher anreisen, bitten wir Ihren Standplatz im Fahrerlager nicht endgültig aufzubauen, da die Boxengasse im Rennen teilweise durch das Fahrerlager führt und dementsprechend Bereiche frei bleiben müssen.

### **Umweltschutz**

- Im Fahrerlager sind die „Schrauberplätze“ mit einer Benzinfesten Unterlage (2m x 3m) abzudecken.
- Bitte denken Sie auch daran, dass auf allen Deutschen Kartstrecken der Müll selbst zu entsorgen ist. Wir bitten die Teams dementsprechend Müllsäcke mitzubringen und den Abfall mit nach Hause zu nehmen.

### **Kontakt:**

Kart-Verein Oppenrod e.V. im ADAC  
Stefan-Bellof-Straße 1  
35418 Buseck-Oppenrod  
Tel.: 06048/61248 Fax: 06408/1890 Mobil: 0160-8469968  
Mail: info@kv-oppenrod.de Internet: www.kv-oppenrod.de

**Streckenlänge:** 1040 Meter / 3 Schleifen

**Ausstattung:** WC, Bistro, unbefestigtes Fahrerlager, Strom im Fahrerlager 220V Campingstecker , Camping möglich,

Preise: Trainingsticket € 30,00 Tag/Kart

Fahrerlagerpauschale/Strom: € 30.00 pro Team / (Freitag-Sonntag)

Achtung!

Duschen: € 1,50 pro Person

Frühstück: Samstag „Good Morning Breakfast“ von 7:00 Uhr bis 10:00 Uhr wie im beiliegenden Flyer.

Sonntag „Good Morning Breakfast“ von 7:00 Uhr bis 10:00 Uhr nur auf Vorbestellung möglich.

### **Öffnungszeiten Rennkart-Betrieb:**

Bahnsperre von 23.06. bis 26.06.2014, Montag geschlossen

Dienstag bis Freitag von 9:00 bis 13:00 und von 15:00 bis 19:00 Uhr

Samstag 9:00 bis 13:00 Uhr, Sonntag geschlossen

**Anfahrt:** <http://www.kv-oppenrod.de/anfahrt.html>

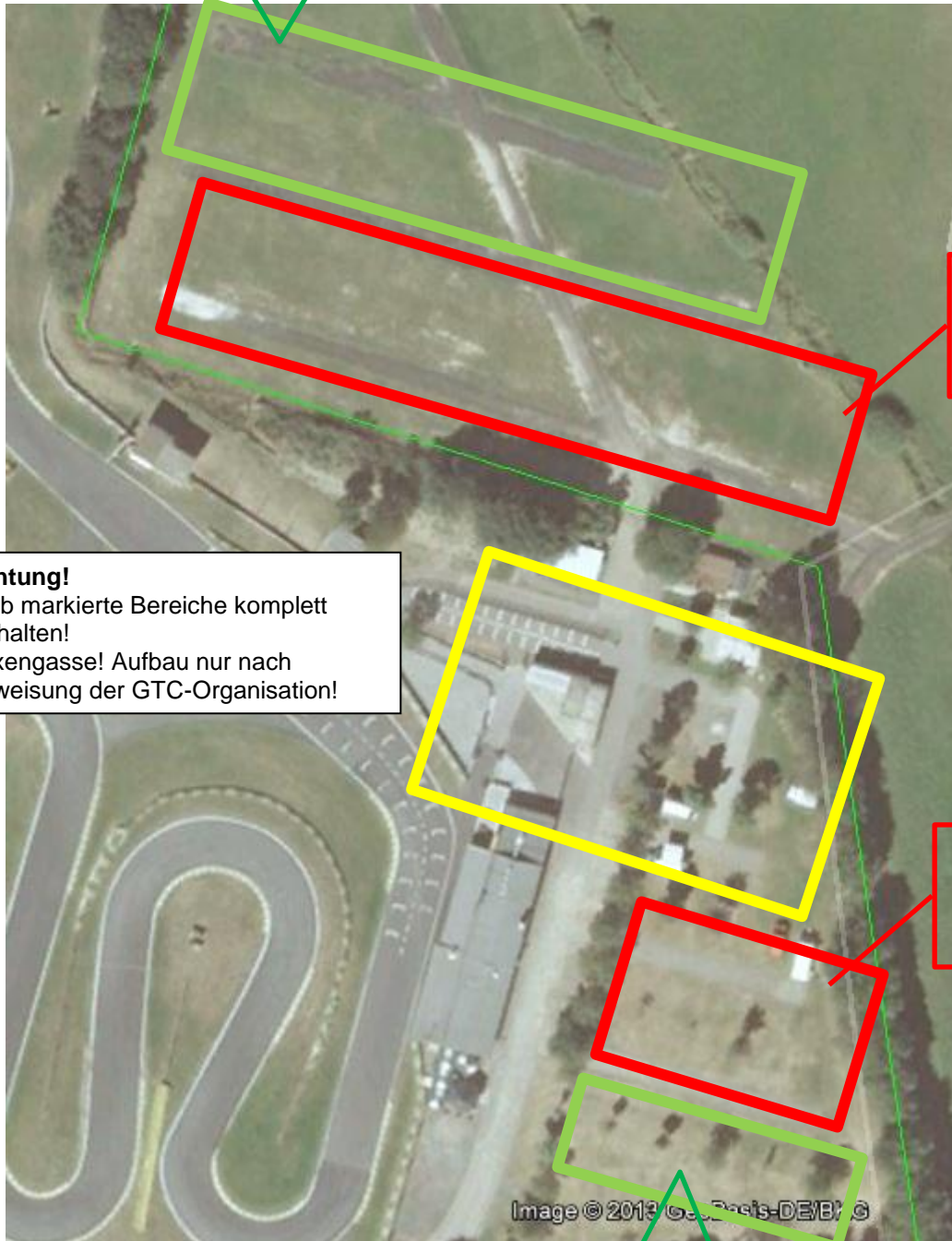
Oppenrod, den Ort durchfahren Richtung Burkhardsfelden, nach der Unterführung zwischen Oppenrod und Burkhardsfelden links abbiegen zur Kartbahn.

### **Übernachtungen:**

Eine Hotelliste gibt es auf der Homepage <http://www.kv-oppenrod.de/hotels.html>

## Fahrerlager Plan ADAC-GTC 9h Rennen Oppenrod

Grün1, Camping & PKW



Nur Fahrzeuge mit  
Durchfahrtschein  
ROT

**Achtung!**

Gelb markierte Bereiche komplett  
freihalten!  
Boxengasse! Aufbau nur nach  
Anweisung der GTC-Organisation!

Nur Fahrzeuge mit  
Durchfahrtschein  
ROT

Grün2, PKW

**Achtung!!**

Die nördlich der Boxengasse liegenden Flächen (Grün1 und Rot) können am Samstag von 08.30Uhr – 22:00Uhr nicht angefahren werden, da die Boxengasse die Zufahrt versperrt. Wer in diesen Zeiten die Rennstrecke verlassen oder anfahren möchte, muss Parkplatz Grün 2 benutzen!

## Vorläufiger Zeitplan

### 9h von Oppenrod 28.06.2014

#### Vorläufiger Zeitplan

Freitag 27.06.2014

09.00 – 13.00 Uhr	Möglichkeit zum Tickettraining (nur GTC Karts, keine 2-Takter, Bambini o.ä.)
10.00 – 12.00 Uhr	Reifenausgabe
14.00 – 16.00 Uhr	Reifenausgabe
15.00 – 19.00 Uhr	Möglichkeit zum Tickettraining (nur GTC Karts, keine 2-Takter, Bambini o.ä.)
17.00 – 19.00 Uhr	Papier- und Technische Abnahme
19:30 Uhr	Teammanagerbriefing

Samstag 28.06.2014

08:30 – 09:00 Uhr	Papier- und Technische Abnahme
09:00 Uhr	Fahrerbesprechung
09:30 – 10:15 Uhr	Freies Training
10:30 - 10:40 Uhr	Qualifying Heat 1 (Meisterschaftsplätze 1,3,5, usw.)
10:50 – 11:00 Uhr	Qualifying Heat 2 (Meisterschaftsplätze 2,4,6, usw.)
11:15 – 11:25 Uhr	Qualifying Heat 3 Top 16. (P 1-8 aus Heat1 & Heat2)
12:00 Uhr	Öffnung Box / Startaufstellung / Warm-up Laps
12:10 Uhr	Box geschlossen
12:12 Uhr	Briefing Startfahrer
12:21 Uhr	5 Minuten Schild
12:23 Uhr	3 Minuten Schild (Nur 1 Helfer am Kart erlaubt)
12:25 Uhr	1 Minuten Schild (Motoren an)
12:26 Uhr	Beginn Formation Lap
12:30 Uhr	Start 9h von Oppenrod
21:30 Uhr	Ziel 9h von Oppenrod
22:00 Uhr	Siegerehrung

#### Bestzeiten & Sieger des letzten GTC Rennens: 9h Oppenrod 2013

Sieger:	MSC O Junior Team	529 Rd.	57,232
Sieger ADAC Trophy	MCS Stuttgart II	522 Rd.	57,554
Sieger BEBA Cup	MCS Stuttgart I	521 Rd.	57,939
Sieger Junior Trophy	MSC O Junior Team	177 Rd.	57,232
Sieger Senior Masters	Honda Spirit II	176 Rd..	58,120

Schnellste Rennrunde: MSC O Junior Team in 57.232

## ADAC-GTC 9h Rennen Oppenrod 28.06.14

### Vorläufige Starterliste Stand 5/2014

Nr.	Team/Ort	Klasse	Kart
3	Wlen by BPR Racing / Osterburken		MS
5	ATW Racing / Reichartshausen		Kosmic
8	Hausexperten.de / Wiesbaden		MS
9	Scuderia Nove Rosso / Berlin		Mach1
12	MSC Osnabrück		MS
13	Sensory Minds GP / Offenbach		MS
14	Born4Racing B4R / Berlin		MS
15	WDW Racing / Oberderdingen		Mach1
17	Shark Endurance Racing / Halver		PCR
20	KSF Bosch / Bamberg		MS
21	Ghost Busters / Halver		MS
22	Honda Spirit / Rodenbach		MS
23	Euroracing 1 / Aachen		Mach1
24	Euroracing 2 / Aachen		Mach1
28	WGKC / Stuttgart		Mach1
33	MSC Oberflockenbach		MS
34	MSO O Junior Team / Oberflockenbach		MS
35	MSC O Slalom Racer / Oberflockenbach		MS
36	MSC O Slalom Racer II / Oberflockenbach		Mach1
42	WDW Junioren / Oberderdingen		Mach1
46	Motorsportanlage.de / Marktzeuln		Mach1
50	JOS Racing by Belmodi / Rodgau		MS
53	Kartion Racing / Gärtringen		MS
57	H&R HBDL by ATB / Siegen		Kosmic
63	Messebau Racing / Sinsheim		Kosmic
65	Messebau Racing II / Sinsheim		MS
66	MBS Racing / Köln		CRG
69	Wlen Scorpions / Nürnberg		MS
71	Shark Endurance Racing II / Halver		PCR
75	Cool Runnings / Pforzheim		Birel
77	Lpoint Racing / Sinsheim		MS
78	Kartbuchverlag.com by ET Wlen / Hannover		Tony
79	Die Zehn Gebote / Hagen		PCR
80	Kartbahn Bad Rappenau		MG
82	WGKC II / Stuttgart		Mach1
87	MSC Scuderia Kempten		ART
88	Hausexperten.de II / Wiesbaden		PCR
93	Scuderia Junior Team / Berlin		Mach1
99	PixelX Racing / Braunschweig		MS